

Preise 2017/2018

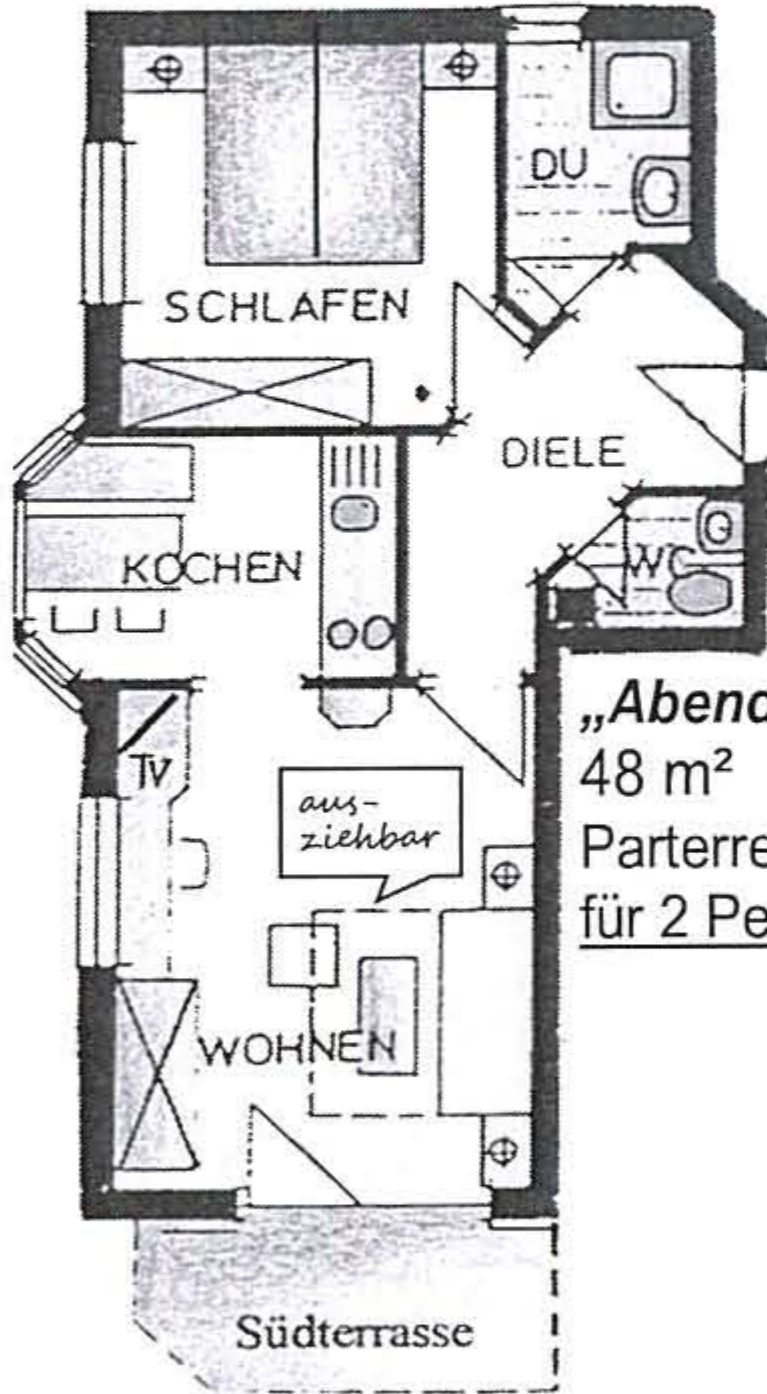
Haus Edelraute

Ferienwohnungen
... in der Lorettostraße 34.

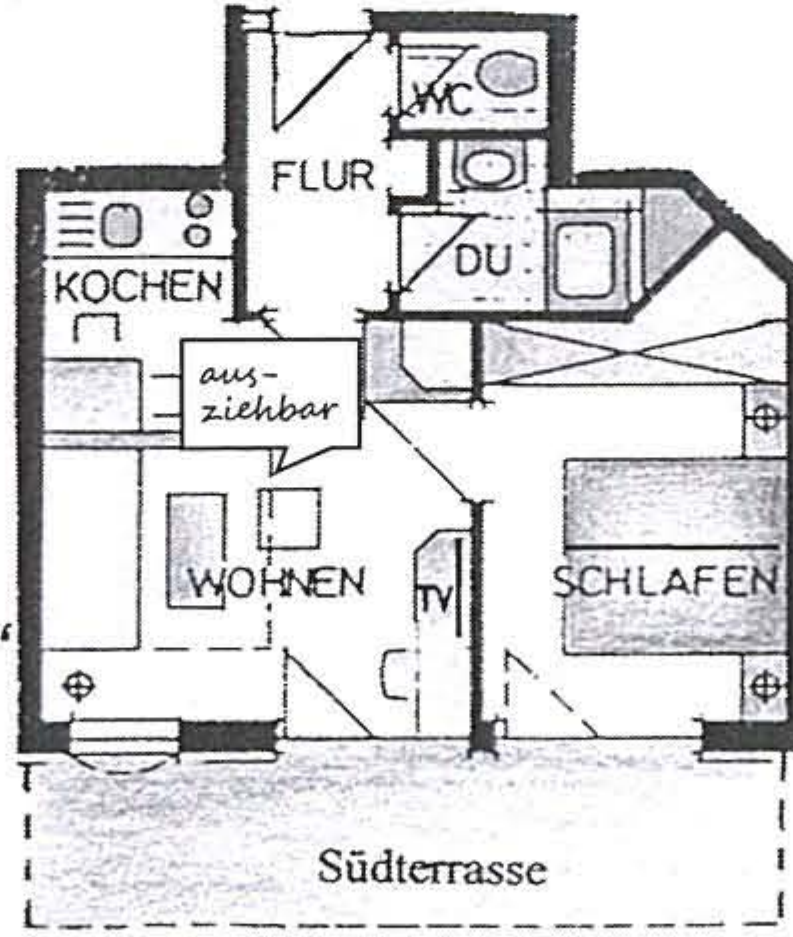
✉ Familie Sollacher
Hotel Alpenruhe*** (unter gleicher Leitung)
Lorettostr. 19 ♦ 87561 Oberstdorf/Allgäu
Telefon: (+49) 08322 / 96830 ♦ Fax 95264
info@edelraute.de ♦ www.edelraute.de



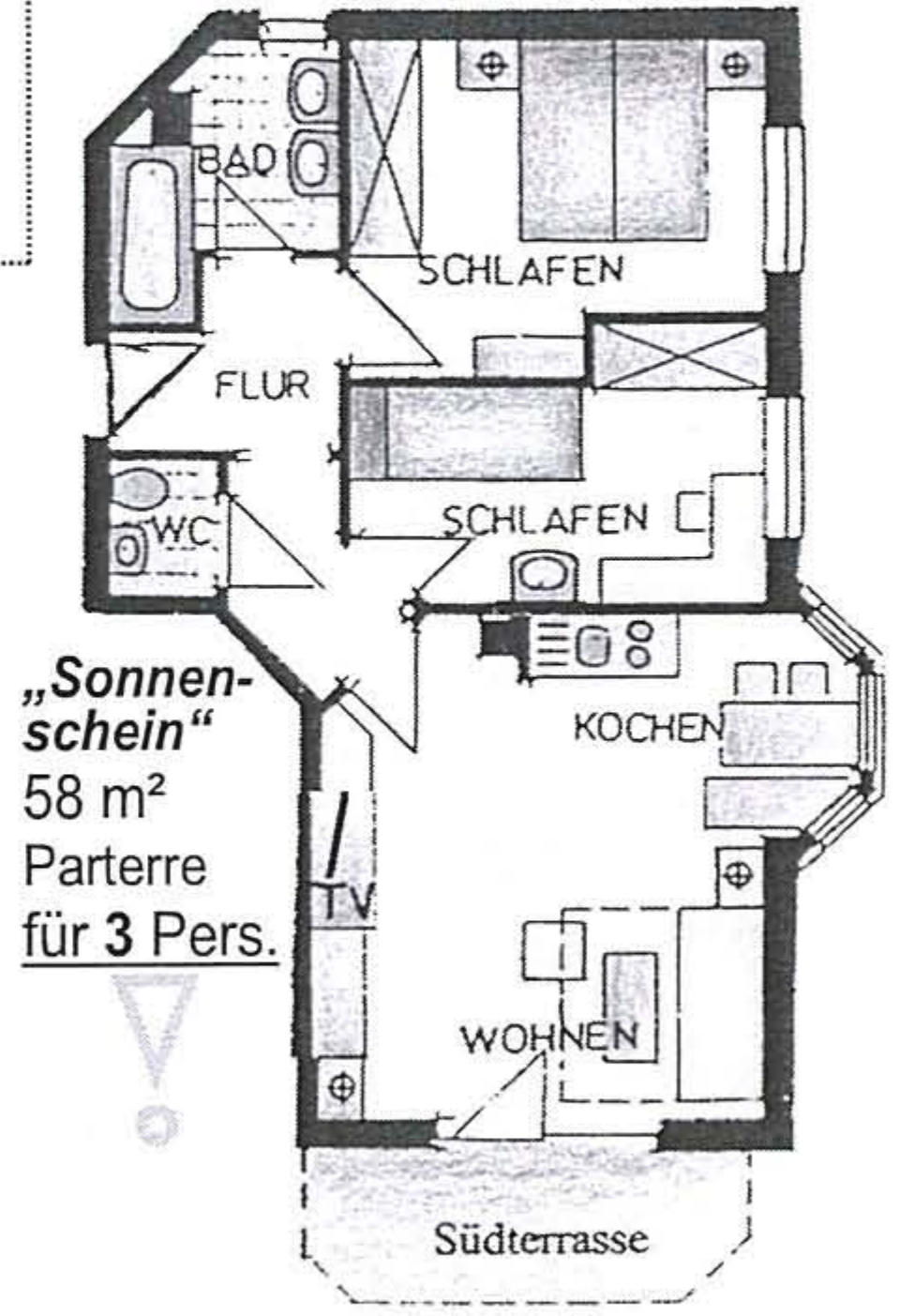
Unsere 5 Wohnungen:



„Abendrot“
48 m²
Parterre
für 2 Pers.

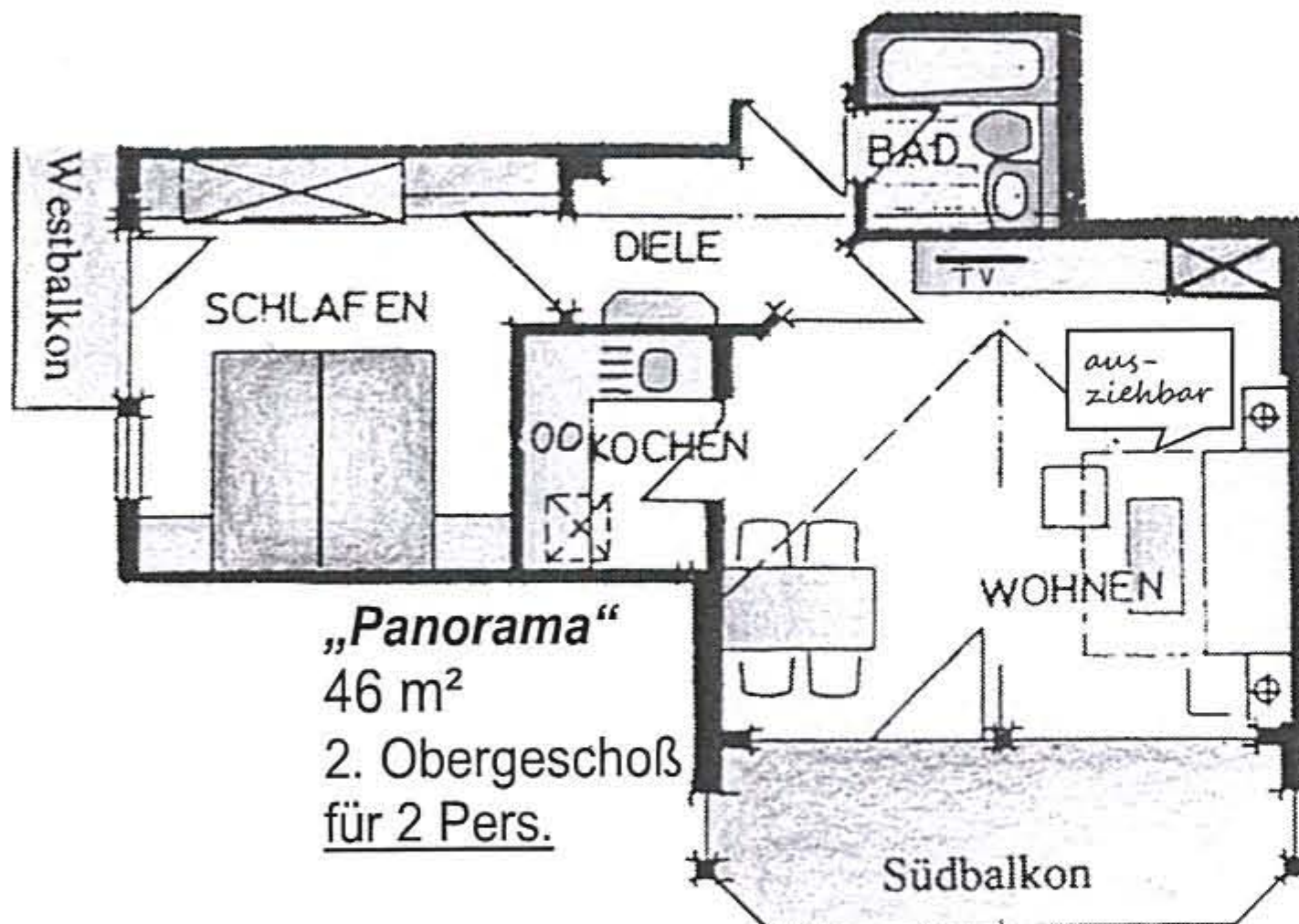


„Alpenblick“
38 m²
Parterre
für 2 Pers.

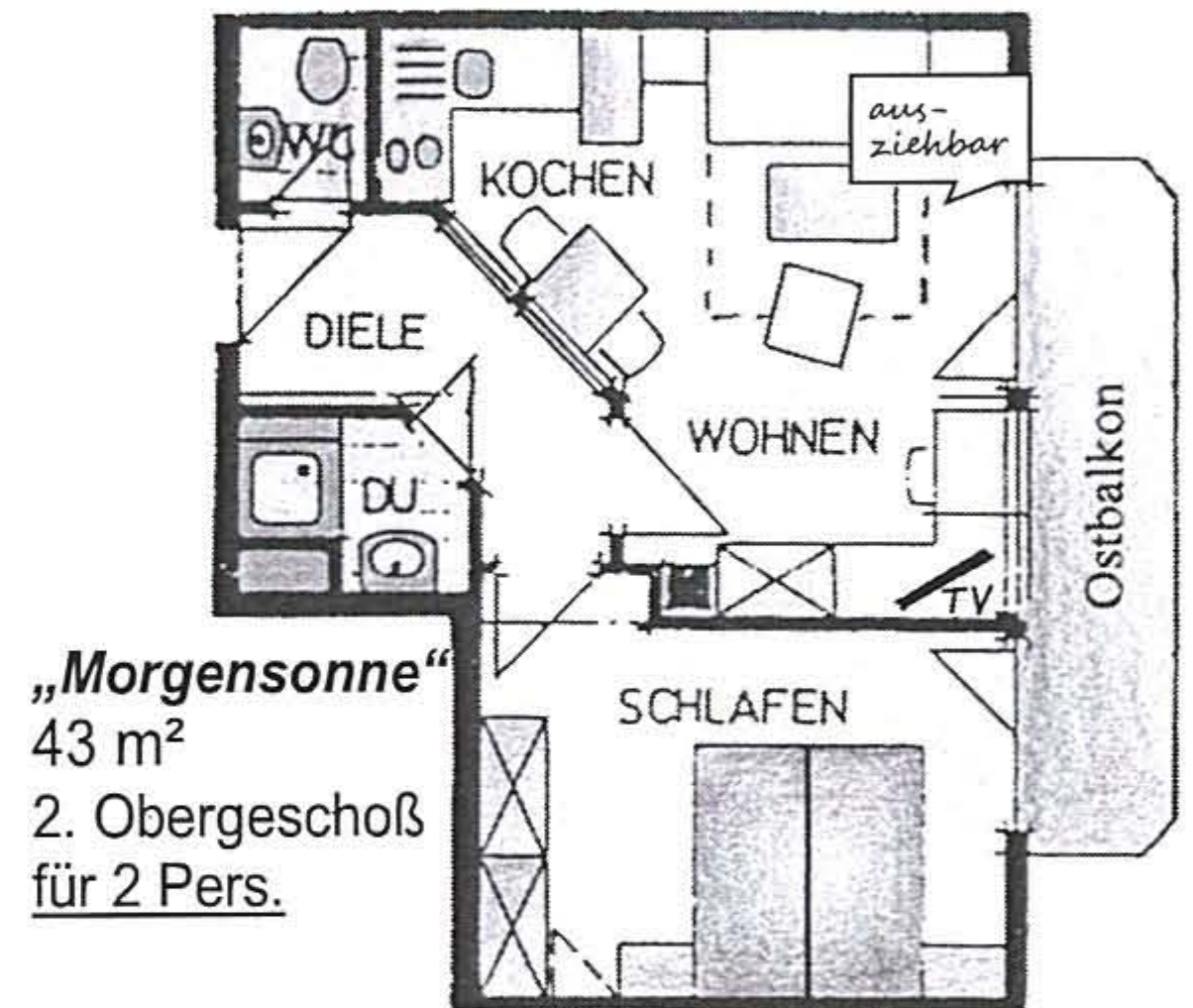


„Sonnenschein“
58 m²
Parterre
für 3 Pers.

Saison S = Sommer W = Winter	W:	W:	W:	Neben- saison	S:	S:	S:
	Schnuppersaison 07.01.-19.01.18 04.03.-18.03.18	Winterzauber 19.01.- 04.03.18	Jahreswechsel 20.12.17- 07.01.18		06.05.-19.05.18 14.10.-21.10.17	Schnupper- saison	Wander- saison
19.03.-06.05.18 21.10.-20.12.18							
Ferienwohnung:							
Nr. 53 Abendrot 48 m ²	88,-	92,-	94,-	78,-	89,-	94,-	96,-
Nr. 52 Alpenblick 38 m ²	81,-	85,-	87,-	70,-	82,-	87,-	89,-
Nr. 51 Sonnenschein 58 m ²	94,-	99,-	102,-	86,-	95,-	100,-	104,-
Nr. 55 Panorama 46 m ²	89,-	94,-	96,-	79,-	90,-	96,-	98,-
Nr. 54 Morgensonne 43 m ²	75,-	79,-	81,-	67,-	76,-	81,-	83,-



„Panorama“
46 m²
2. Obergeschoß
für 2 Pers.



„Morgensonne“
43 m²
2. Obergeschoß
für 2 Pers.

Die Übernachtungspreise verstehen sich in EUR pro Wohnung **einschließlich**: Bettwäsche, Handtücher, Endreinigung, derzeit gültige MwSt., Heizung, Strom, Wasser, Tiefgaragen bzw. Freistellplatz für Ihr Auto, WLAN. Zuzüglich ist die Kurabgabe, derzeit 2,60 EUR pro Person und Tag, Sie bekommen die **Allgäu-Walser-Premium-Card** >> viele Vergünstigungen. Alle Wohnungen sind hochwertig eingerichtet, **Nichtraucher-Wohnungen** und verfügen über ein **separates Schlafzimmer** und Wohnraum, Küche/Küchenzeile, Essplatz. Brötchenabholung oder Frühstück ist im Hotel Alpenruhe möglich (Aufpreis). **Die ideale Wohnung für 3 Personen**: Nr. 51 mit zwei Schlafzimmern (Doppel- und Einzelbettschlafzimmer). Wohnung Nr. 52-55 jeweils für 2 Personen

> **Bergbahnen inklusive von Mai bis November** <<